

Fast Home

心地よい生活をつくる

# New Normal Life Style



株式会社Lucia

# 新しい“心地よい生活”をお届けする

## Fast Home

(コンテナモジュール住宅)

あらたな社会シフトに対応する  
コンパクトな“住まい”を開発提供します。



社会シフト①：急激なインバウンド増による宿不足 ⇒ 予測：2020年4000万人 2030年6000万人

(実績：2013年1000万人超→2016年2400万人超→2018年3100万人超)

社会シフト②：働き方改革や100年人生到来やシェア社会といったライフシフトによる住まいの変化

(大家族の大きな家→資産としての大きな家→孤立社会での便利な家へと変化)

社会シフト③：避けられない次に来る激甚災害への備え | 豪雨災害や大規模震災での被災者住宅の備蓄

(南海トラフ地震被害予測は、東日本大震災の約20倍238.6万棟が家屋全壊)

コロナ禍による、ニューノーマルStyle対応：**テレワーク/リモートワーク/隔離スペース**





## 短工期を実現

コンテナは現地調達が可能  
設計パターン化で簡単施工



## モジュール住宅

ISO規格のコンテナをベースに  
大量生産



## 移動が可能

トレーラー＋船舶＋飛行機  
複合輸送を可能にする



## 高い安全性

耐震性＋耐久性 JIS規格の鋼材で  
コルゲート鋼板使用





20フィート展開イメージ

価格帯: 目安250万~750万円程度



250万円

+ 上下水設備



350万円

+ 飲料洗浄水の自律設備



500万円

+ 電力の自律設備

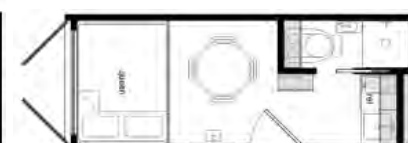
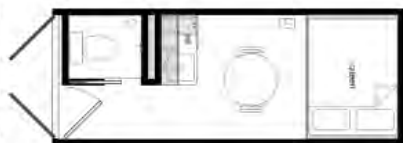
750万円

- 〔基本〕  
 20ftコンテナ調達  
 外装遮熱塗装 (シロ)  
 内装断熱材・壁クロス  
 開口加工処理  
 窓・ドア設置  
 他、製作作業費  
 輸送・設置費用

基礎工事: 実費



- 〔追加〕  
 外装全面化粧デッキ  
 省エネ家電  
 自家発電機器増設  
 ・太陽光  
 ・エネファーム  
 ・蓄電池  
 ・EV  
 コンテナユニット増設  
 ・プール  
 ・車両シャーシ



**コンテナモジュール最大の魅力は、マーケットサイズ（需要）に合わせて増減可能**  
 都市開発での一部取得用地の期間限定活用や、時間貸し駐車場からの利用転換に有効的。  
 また、大型倉庫での間仕切り部屋として使用することも可能（例：倉庫内オフィス）

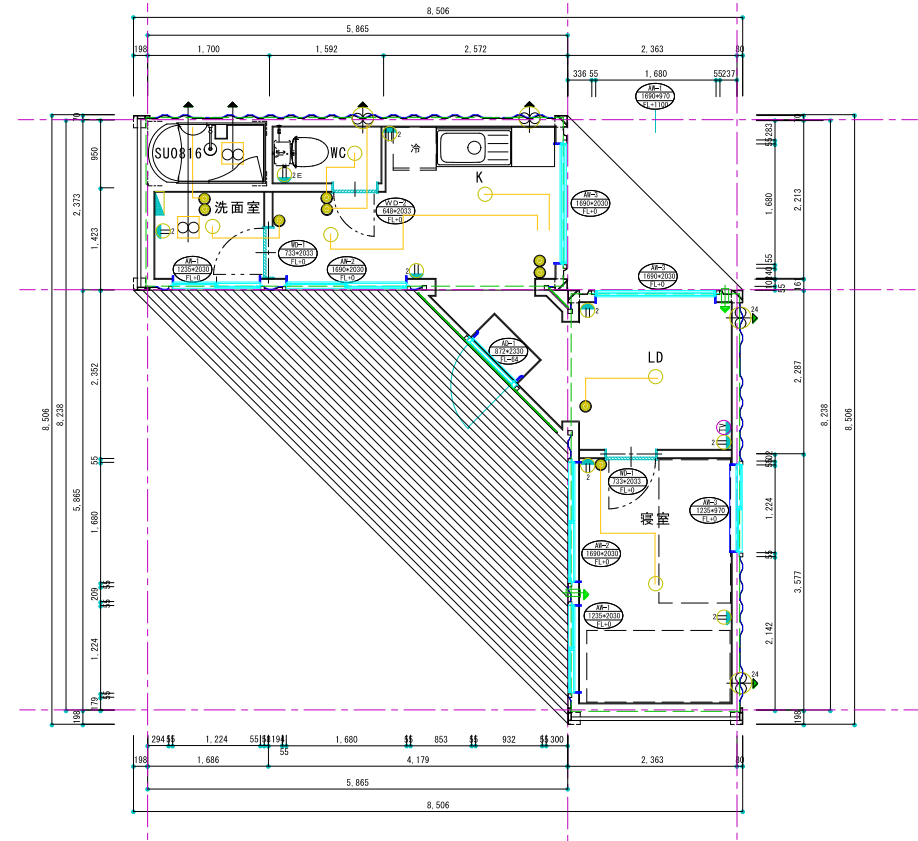
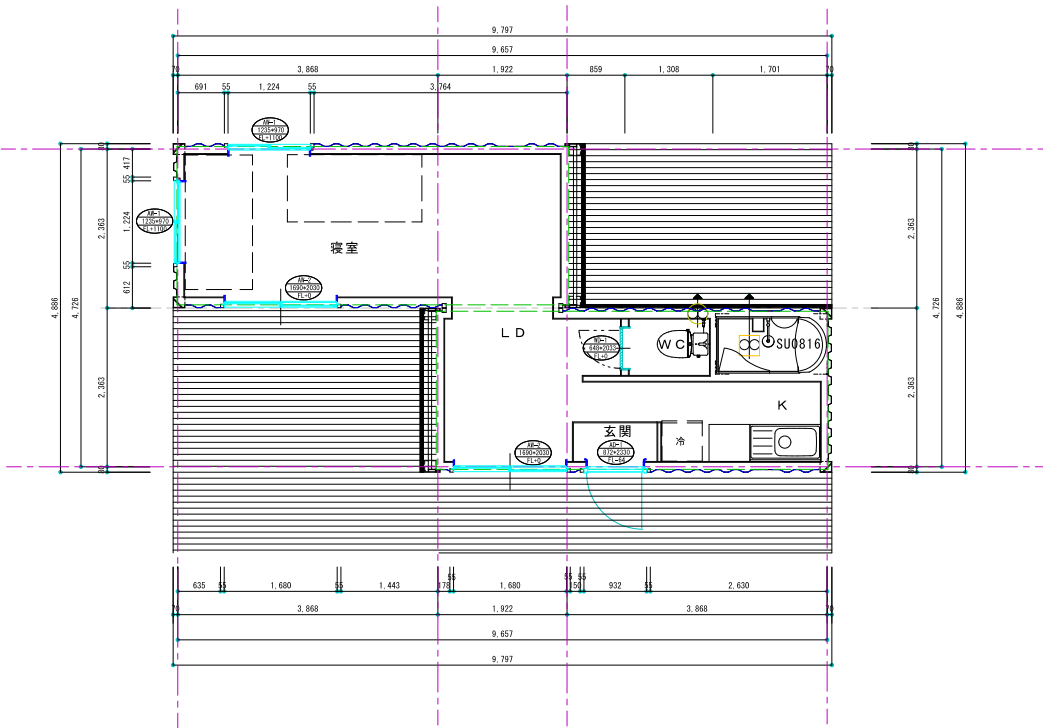
- キャンピングトレーラー | 移動性は高いが、住まいとしての強度と拡張性（LIFEライン・連結）が課題
- プレハブユニットハウス | 仮設利用で開発されており、移動性は高いが居住耐久（特に断熱・防音）に難あり
- 中古海上コンテナの活用 | 4号建築内で設置は可能（倉庫利用可）。住居としては国交省の指導対象となっている。
- ログハウス・組立ハウス | 居住性は高い。移動性がなく、建築工期が数ヶ月となる。

## 類似のモジュールシステム

種類	キャンピングトレーラー / ターナーハウス	プレハブユニットハウス ※大和ハウス/三協フロンティア	中古海上コンテナ活用	住宅用コンテナモジュール（今回のご提案）
内容	車輪付いた土台に箱型のスペースを有する。 牽引車両の燃費向上のため、剛性と引き換えに軽量化を図っている	工事現場や震災での仮設住宅・建築現場の事務所としてよく使われる。軽量鉄鋼性のフレームモジュール 2年以内の移転を前提に設計されている。	20F中古コンテナはHC（H 2,896）は皆無で、標準（H 2,591）のみ、40FはHCが主流のため、中古在庫あり 建築申請のいらない、4号建築（200㎡以内の平屋）の範囲で設置可能。建築確認申請は難しい。（特に宿泊施設は仮設以外は実績なし）	新規で、建築用に製造された、コンテナモジュール。 建築確認申請手続きで、2～3階建も可能。 耐久年数は、20年以上
サイズ	最大サイズ（単体使用のみ） W 2,500 × H 3,800 × D 12,000mm	規格サイズ（連結使用可能） W 2,322×H 2,800 ×（Dは、4種類あり） D 4,510・5,890・7,390・9,444mm	規格サイズ（連結使用可能） 20Fコンテナ：W 2,438×H 2,591×D 6,058mm 40FHCコンテナ：W 2,438×H 2,896×D 12,192mm	規格サイズ（連結使用可能） 20FHCコンテナ：W 2,438×H 2,896×D 6,058mm 40FHCコンテナ：W 2,438×H 2,896×D 12,192mm
価格帯	700万～2000万円	新品50万～200万円（中古・レンタル利用が多い）	30万～250万円（中古の為、在庫次第で調達リスクあり）	100万～350万（仕様により変動） ※規格化することで、コストメリットを図る
強度	車両の為、壁式構造が多い	軽量鉄鋼 軸組構造 筋交いにて強度を高める。	海上コンテナとして、10年使用後沖あげされているものが多く 品質ムラが大きい。フレーム強度には問題ない。	鉄鋼フレームの軸組構造にて頑丈である（コンテナは約30トン上積み可能）
多層階	NG	常設の場合は2～3階（申請都度判断） 工事現場の仮設の場合は、 4～5階の事例あり	コンテナヤード置時は、10段ほど上住されている場合もあるが 建築利用の場合は、平家使用のみとなる。	2階までは、実績多数あり、 5階建アパートの事例もあり（申請窓口判断）
居住性	オートキャンプ場施設との連携が主流 ライフライン（トイレ、電力、水は、畜蔵か、工具を使わない ワンタッチ接続のみ可能）へのアクセスが課題	現場での組み立てを前提にしている為、 事務所等の日中使いでは問題ない。 壁が薄く、断熱・保温性が課題で宿泊施設としては難題あり	平家200㎡以内での使用。断熱壁、窓・扉の取り付け 加工が必要	建築設計に合わせて、間口を開口する為、コンテナモジュールの連結の自由度が高いまた、外壁と内壁の間には、断熱材がサンドイッチされ気密性を高めていることで、温度管理がされた空間が実現される。
移動性	車両の為、常時移動できる。 設置は駐車となる。車換が必要。	数ヶ月～2年以内での移動を前提にしている為、 移動性は高い。	コンテナはISO規格で製造されているため、必要に応じて トラック・鉄道・船・空輸を使って移動が可能。	コンテナモジュールはISO規格で製造されているため、必要に応じて、 トラック・鉄道・船・空輸を使って移動が可能。



## 20FHCコンテナ×2本タイプ案(30㎡)



イメージ



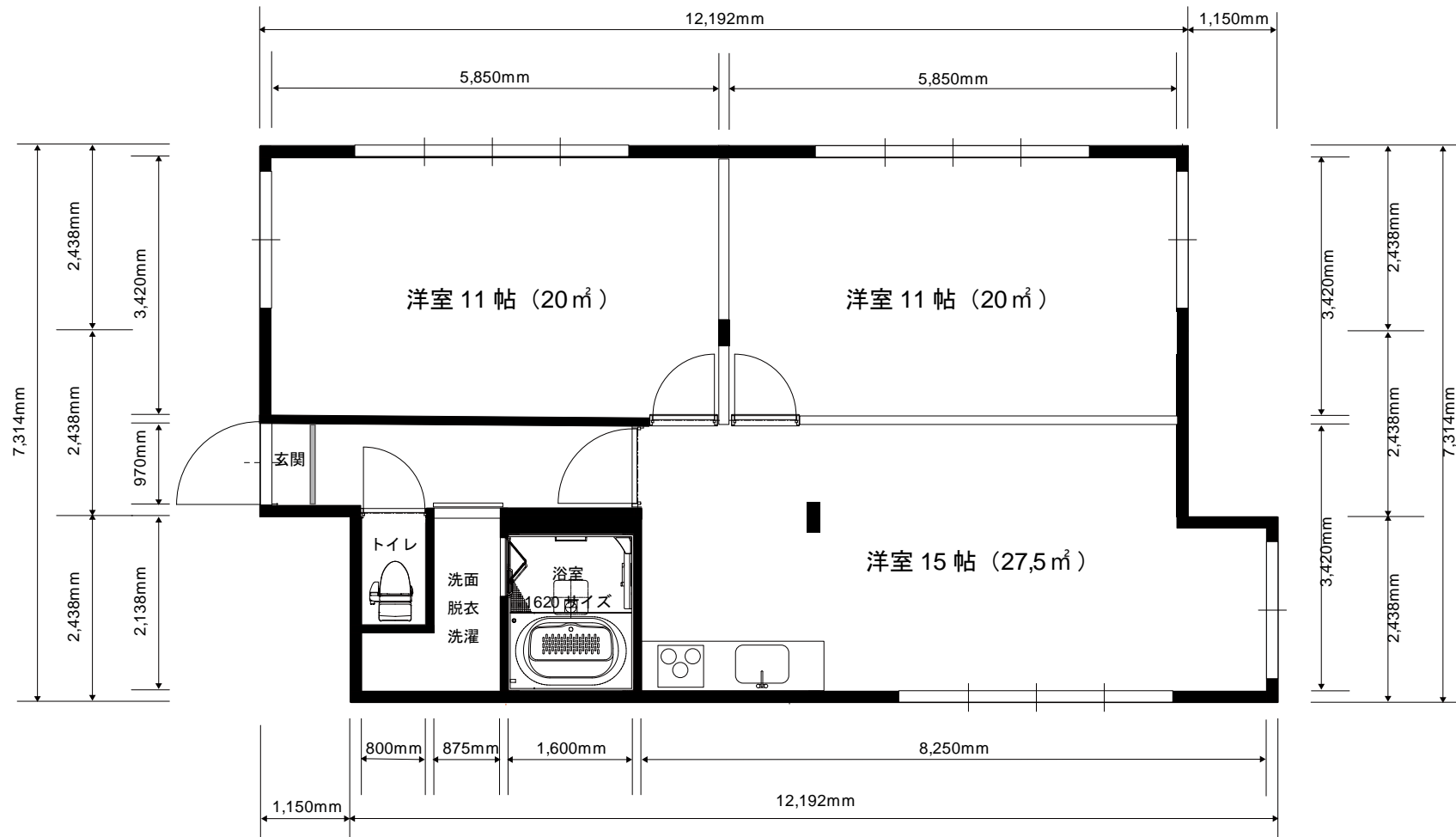
イメージ



イメージ

40FHCコンテナ×3本連結タイプ案(90㎡)

建築用コンテナは、ラーメン構造なので内壁の位置を変更することで、  
2LDK→3LDKにも変更が可能。



コンテナは開発規模用途にあわせて組み合わせ展開することが可能



仮設住宅

自律  
短工期  
分散備蓄

避難者用住宅・作業員宿舎



宿泊施設

自律  
低価格  
移動可能

イベント臨時宿泊・民泊



多目的住宅

自律  
短工期  
増設可能

セカンドハウス・趣味基地



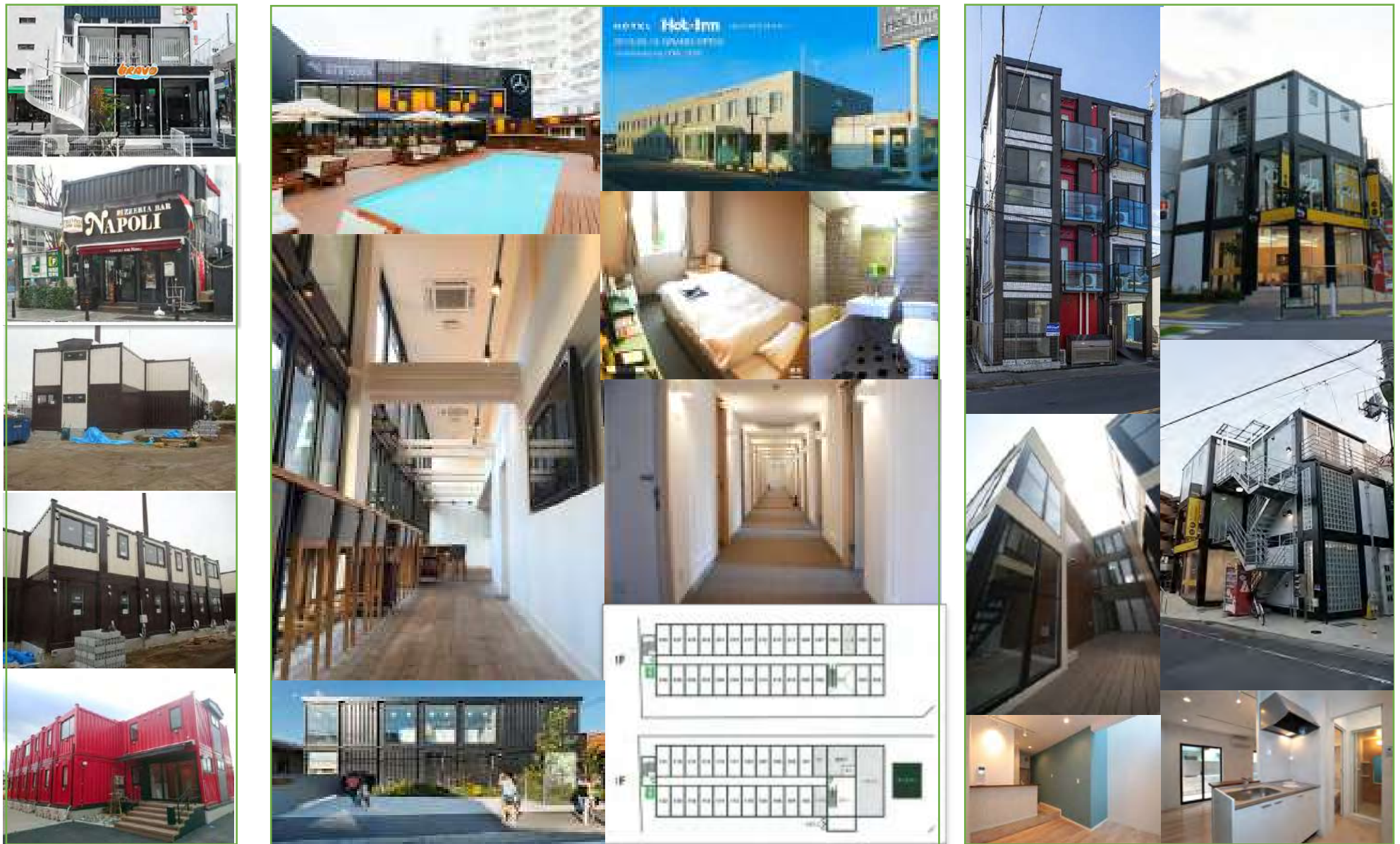
事務所/店舗

自律  
短工期  
移動可能

期間限定店舗・事務所



## 協力会社の日本国内多層階テナナモジュール建築事例



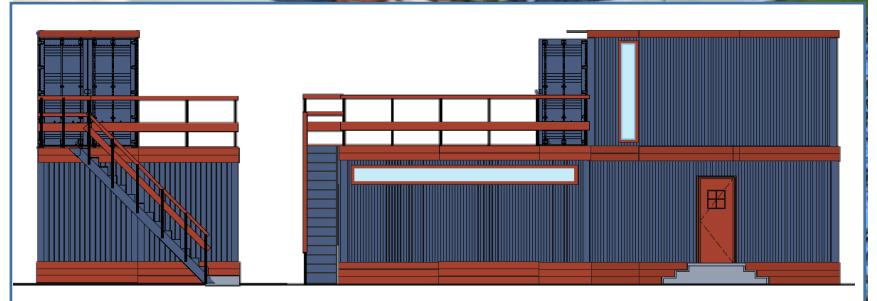






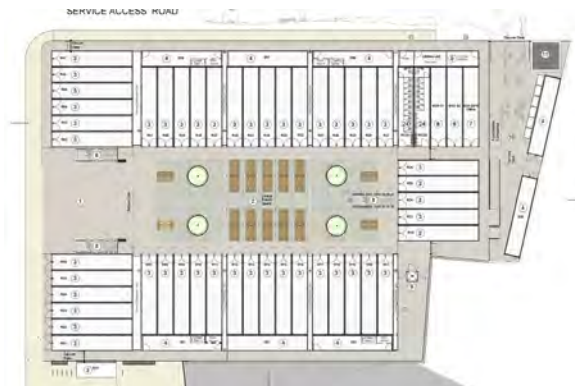








海外では大型ショッピングモールを  
コンテナでの展開が増加





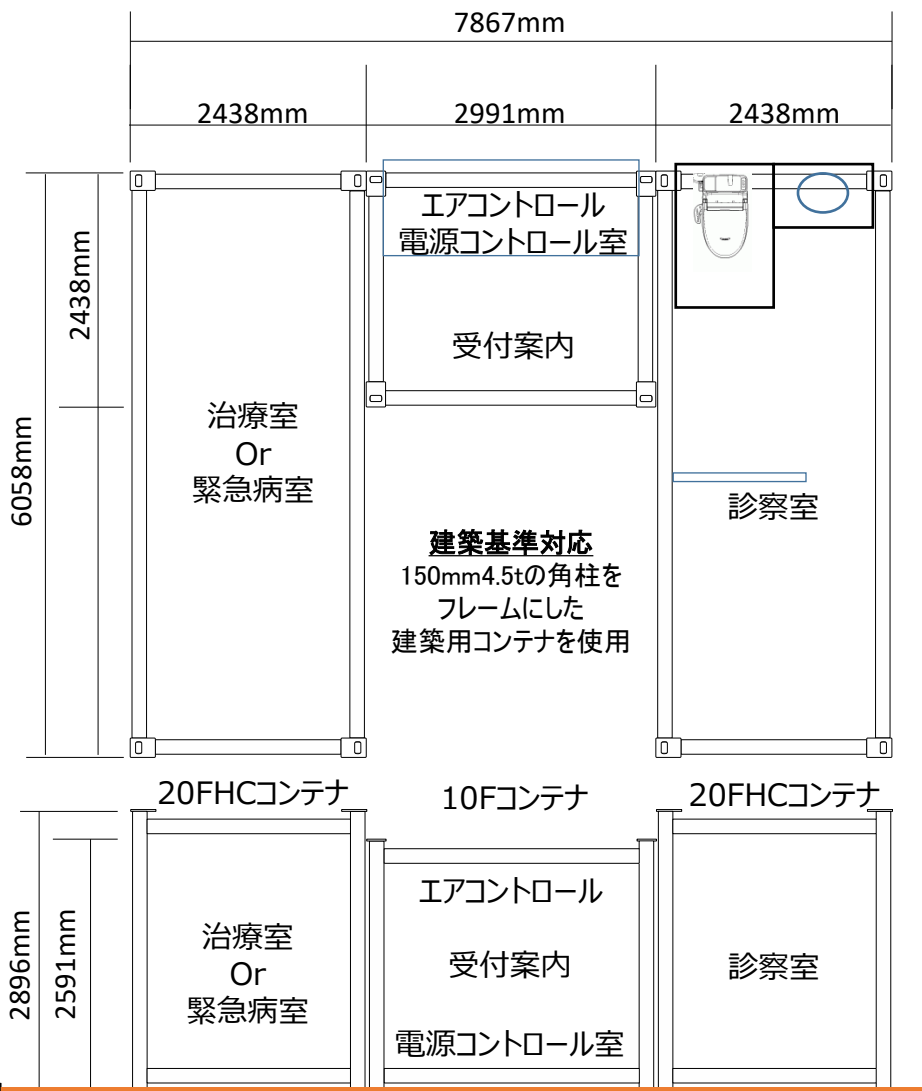






《10Fコンテナ + 20FHCコンテナ》

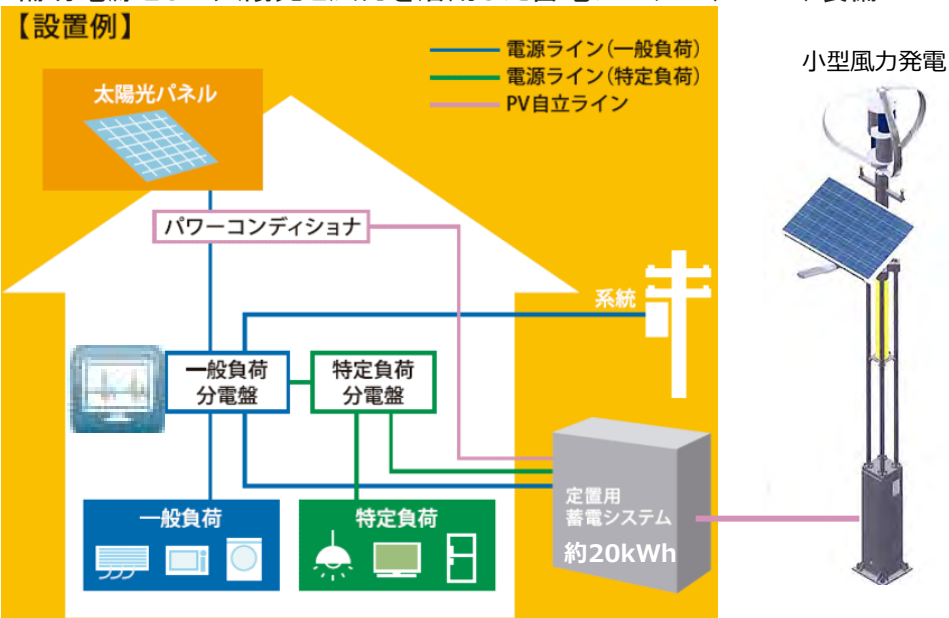
# 系統電源 + 自立電力（太陽光発電 + 小型風力発電 + 蓄電池）システムを採用した、コンパクトな緊急診療所



オプションでICU拡張対応も可能



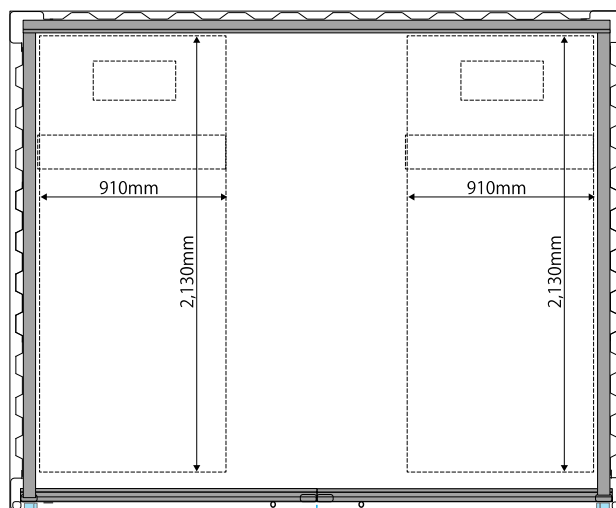
補助電源として太陽光と風力を活用した蓄電システム(20kwh)装備





# 病院駐車場での専用受付PCR検査ドライブスルー施設 事務所・店舗といったキオスクとして展開や個室として設置

10F コンテナ 外寸 長さ 2,991× 幅 2,438× 高さ 2,591 mm



簡易シングルベット 2台が設置可能  
三蜜をさけた導入をご検討ください

開口 2,898mm



## 『LANDRY + Cafe』 コンテナ



コインランドリーは、2万件を超える勢いで増加している独立型のコンテナinランドリーを開発することで、コンビニ併設や駐車場の多角化が可能となる。海外では、コーヒーショップの併設店が増えている。

## 『イスラム教 礼拝室』 コンテナ



イスラム教徒の人口は、世界で2位であり、経済発展により訪日、在日人口が急増している。日に5回のお祈りをすることから、礼拝室コンテナは望まれている。  
※オーナーの問題がある

## コンテナ『養殖』



コンテナの密閉性を生かし、冷暗所を容易に用意することができることから、食物の養殖・栽培がどこでも可能となる

## 『衛生・救急』 コンテナ



移動手段の多いコンテナは、様々な緊急設備コンテナ単位で開発でき、必要量を供給することが可能となる



WWW.TAJIMA-MOTOR.COM/safeplus



## 津波・洪水から命を守る

浮揚式津波洪水対策用シェルター **SAFE+** セーフプラス



### 家族を守る



### 浮いて守る

浮揚式津波洪水対策用シェルターSAFE+（セーフプラス）は、津波襲来の際には内部に人が避難し、決壊に強い鋼製躯体で、生活の場となる。お子様の安全も守ります。また、高い位置で安全に避難できるため、避難場所が不足している地域でも活用できます。津波や洪水対策として、お子様の安全も守ります。津波対策として、お子様の安全も守ります。



#### 圧迫感のない室内と安全装備

圧迫感のない室内と安全装備。避難時の安全を確保するための安全装備が充実しています。

#### 毎日の生活に役立つ多彩な用途

毎日の生活に役立つ多彩な用途。避難だけでなく、災害時の生活支援にも活用できます。



使い勝手が良い広々とした室内  
シートには4人用シートが標準装備。多くの人を収容するための広々とした室内が特徴です。また、イスの配置も自由に調整できます。



#### 大型ドア採用でスムーズな避難

大型ドア採用でスムーズな避難。避難時のスムーズな避難を実現するための大型ドアが採用されています。

#### 前面や後部が容易かつ低コスト

前面や後部が容易かつ低コスト。前面や後部の容易かつ低コストを実現するための設計が採用されています。

#### 四角いカタチだから得られるメリット

四角いカタチだから得られるメリット。四角いカタチによるメリットが数多くあります。



#### 大容量収納スペース

大容量収納スペース。避難時の必需品を多く収納するための大容量収納スペースが採用されています。



<p><b>10m/s 衝撃強度試験</b></p>	<p><b>転覆防止試験</b></p>	<p><b>3m水面落下試験</b></p>	<p><b>重量物の搬入・搬出が簡単</b></p>	<p><b>車でも簡単に乗り込み可能</b></p>	<p><b>避難所・イベントでの設置が簡単</b></p>	<p><b>ユニークな収容で避難・生活が快適</b></p>
<p><b>強靱なモノコック構造</b></p> <p>レーシングカーにも使われるFRP（繊維強化プラスチック）製のシェルターは、100kgの重量型車両、100kgの重量型車両、100kgの重量型車両を乗せ、大型のバラストを積み、浸水状態の海中に投入します。100kgの重量型車両に耐え、100kgの重量型車両に耐えます。</p>	<p><b>大容量シート下収納</b></p> <p>シート下に収納できる大容量収納スペース。避難時の必需品を多く収納するための大容量収納スペースが採用されています。</p>	<p><b>乗り降り容易な低いドア</b></p> <p>低いドアを採用し、お子様の安全も守ります。また、高い位置で安全に避難できるため、避難場所が不足している地域でも活用できます。</p>	<p><b>普段も使える多用途性</b></p> <p>避難所、イベント、学校、会社、自宅、店舗、会議室、イベントでの活用も可能。日常生活でも活用できる多用途性が採用されています。</p>	<p><b>移動・設置が簡単低コスト</b></p> <p>移動・設置が簡単低コスト。前面や後部の容易かつ低コストを実現するための設計が採用されています。</p>		



# 寺社文化を体験する場としてひろげ備える

あらたな人集う場所づくり

## 「宿坊」

by Fast Home



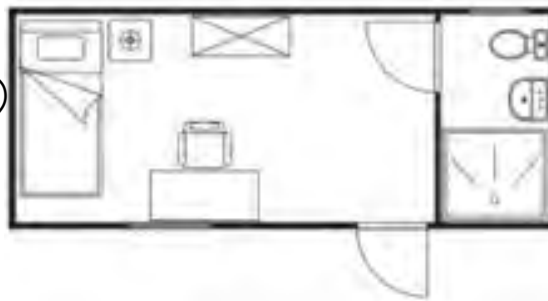
1500年にわたって私たちの生活を様々なカタチで支えてきた“お寺”  
“お寺”は、時代にあった人が集まる仕組みと場所を提供し続けてきました

従来、「宿坊」は、僧侶の方や神職・参拝者のための宿泊施設でしたが、  
最近では一般の方や訪日旅行客を受け入れ、宿泊に加え坐禅や写経などが体験できる  
寺社文化の異文化体験の貴重な場として「宿坊」利用者は年々増加しています。



**FastHomeのメリット** 伝統的な建屋に手を入れることなく、宿泊施設や共有施設が短期間で増設できる。

①施設(例) → → → → →  
20FHQコンテナ × 1本 (約15㎡)  
販売価格: 約250万円～  
※基礎工事、内外装飾、外構工事は別途



寺・神社に泊まり、ニッポンの伝統を体験する。  
**『宿坊』**

本来は、僧侶のみが宿泊する場所、もしくは参拝者の心身を清めるための施設でしたが、現在では一般観光客、訪日外国人などの宿泊も受け入れる施設が増え、設備やコンテンツサービスの充実、寺社文化の体験ができるなど、時代とともに神社・お寺に泊まる旅は広がりを見せています。



**【オプション】** SNSでの情報発信による来訪やリピート利用が見込まれる  
歴史ある建築や美しい庭園を楽しみ、伝統の精進料理をはじめ、座禅、写経、読経、といった貴重な修行体験が出来る



現状 1泊5,000～20,000円とホテル並みの宿泊料金 + 修行オプションが人気で数ヶ月待ちの状況



# Fast Home

心地よい生活をつくる



株式会社Lucia

084-982-6498

info@lucia8.co.jp

担当：後藤